

大阪市営地下鉄御堂筋線「本町」駅初※1の駅直結超高層38階建タワーマンション  
『ブルズタワー御堂筋本町』  
11月28日(土) モデルルームグランドオープン

東急不動産株式会社(本社:東京都港区、社長:植村 仁)、近鉄不動産株式会社(本社:大阪市天王寺区、社長:赤坂 秀則)及び神鋼不動産株式会社(本社:神戸市中央区、社長:公文 康進)は、史上初※1となる大阪市営地下鉄御堂筋線「本町」駅直結「ブルズタワー御堂筋本町(所在:大阪市中央区、総戸数:276戸)」のモデルルームを、2015年11月28日(土)よりグランドオープンいたしました。同物件は、これまで2015年6月2日にホームページを開設し、2,500件を超える問い合わせを頂戴しているほか、10月31日の優先案内会開始以降の来場数が約500件と、高い関心をいただいております。

### ●ブルズタワー御堂筋本町の特徴

#### ■史上初※1 御堂筋線「本町」駅直結。中央線「本町」駅、四つ橋線「本町」駅直結の希少な立地

※1 地下鉄御堂筋線において、「本町」駅に直結する分譲マンションは開業以来本計画がはじめて。(2015年6月MRC調べ)

- ・梅田エリアから難波エリアを結ぶ大阪の大動脈である御堂筋、その「本町」駅直上に聳える
- ・大阪市営地下鉄御堂筋線をフルに活用し、梅田やなんば、新大阪などへ便利なアクセス
- ・天下の台所として日本経済の礎となった船場エリア、現代の大阪を代表するビジネス街に寄り添う立地
- ・都心のオアシス「靱公園」へ徒歩7分、カフェやレストラン、セレクトショップ等が集積

#### ■外観デザインとランドスケープへのこだわり

- ・グレイッシュ系の色合いを基調にした都会的なイメージのシンプルかつ上品な外観デザイン
- ・建物の軽やかさを演出する全周バルコニーから全体に広がるボリュームのあるガラス手摺
- ・四季折々の表情が絵になる、やすらぎの植栽計画
- ・「ホームタウンとしての心地よさの演出」をテーマにしたライティングデザイン



外観完成予想図



カーアプローチ完成予想図

## ■共用部・室内空間へのこだわり

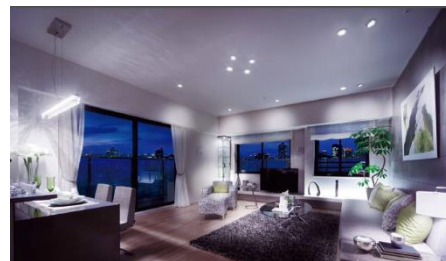
- ・広さ約80㎡、天井高約2.7mのスカイラウンジをはじめスカイビューテラスや、スカイゲストルーム等を最上階に集約し、都心超高層の醍醐味を満喫
- ・ダイナミックな格子壁も絵になるオーナーズホール
- ・専有面積37.91㎡(1LDK)～120.17㎡(4LDK+N)全24タイプの豊富な住戸プランバリエーション



スカイラウンジ完成予想図



オーナーズホール完成予想図



モデルルーム写真(Htype71.23㎡)

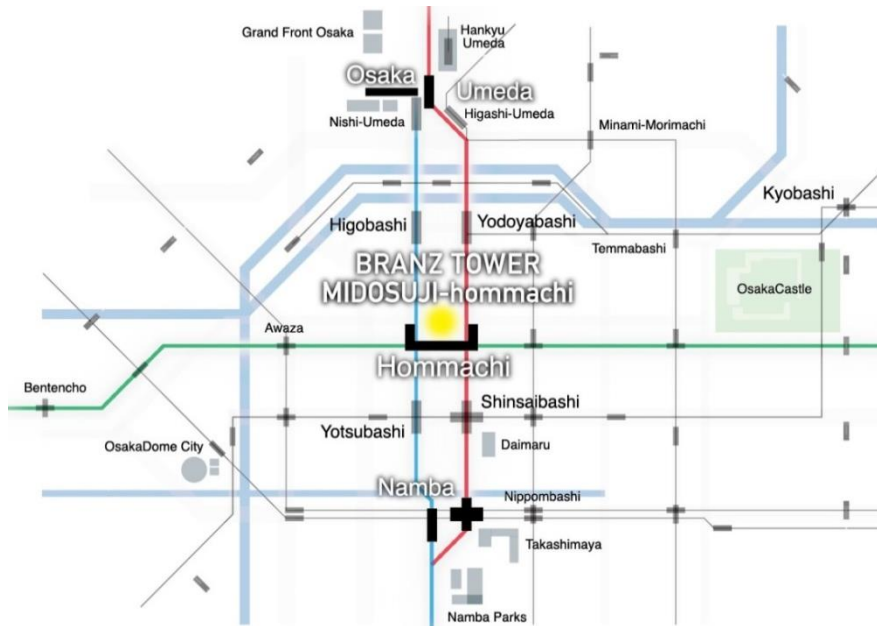
## ■快適・安心の都心生活を支える充実のソフトサービス・セキュリティ

- ・マンションコンシェルジュが日々の要望にお応え
- ・紀伊國屋書店とのタイアップによるライブラリーコーナーを設置
- ・トリプルセキュリティ・24時間有人管理・24時間遠隔監視システム

### 【ブランドタワー御堂筋本町 物件概要】

- 所在地 : 大阪府大阪市中央区南本町4丁目1番3、同1番5、同1番6、同1番7(地番)
- 交通 : 大阪市営地下鉄御堂筋線「本町」駅から徒歩1分  
大阪市営地下鉄中央線「本町」駅から徒歩1分  
大阪市営地下鉄四つ橋線「本町」駅から徒歩1分
- 予定販売価格 : 未定
- 総戸数 : 276戸
- 間取り : 1LDK～4LDK+N(予定)
- 専有面積 : 37.91㎡～120.17㎡(予定)
- 敷地面積 : 1,845.49㎡
- 建築延床面積 : 30,024.46㎡
- 構造及び階数 : 鉄筋コンクリート造 地上38階・地下1階・塔屋2階建
- 建物竣工時期 : 2017年10月上旬予定
- 引渡時期 : 2017年11月下旬予定
- 売主 : 東急不動産株式会社  
近鉄不動産株式会社  
神鋼不動産株式会社
- 施工会社 : 株式会社竹中工務店
- 販売開始時期 : 2016年1月下旬予定

【アクセス】



【お客様からのお問い合わせ先】

「ブランズタワー御堂筋本町」マンションギャラリー (TEL:0120-956-473)

●営業時間 / 10:00~18:00 ●定休日 / 毎週水曜日・木曜日(祝祭日を除く)



※1.現在閉鎖中、2017年11月に完成予定です。

【凡例】 車ルート → 徒歩ルート ...

マンションギャラリー案内図

<本件に関するお問い合わせ先>  
 神鋼不動産株式会社 不動産事業部 住宅分譲部 担当:加島・塩田・服部・高島  
 TEL:078-261-2130 FAX:078-261-2108